

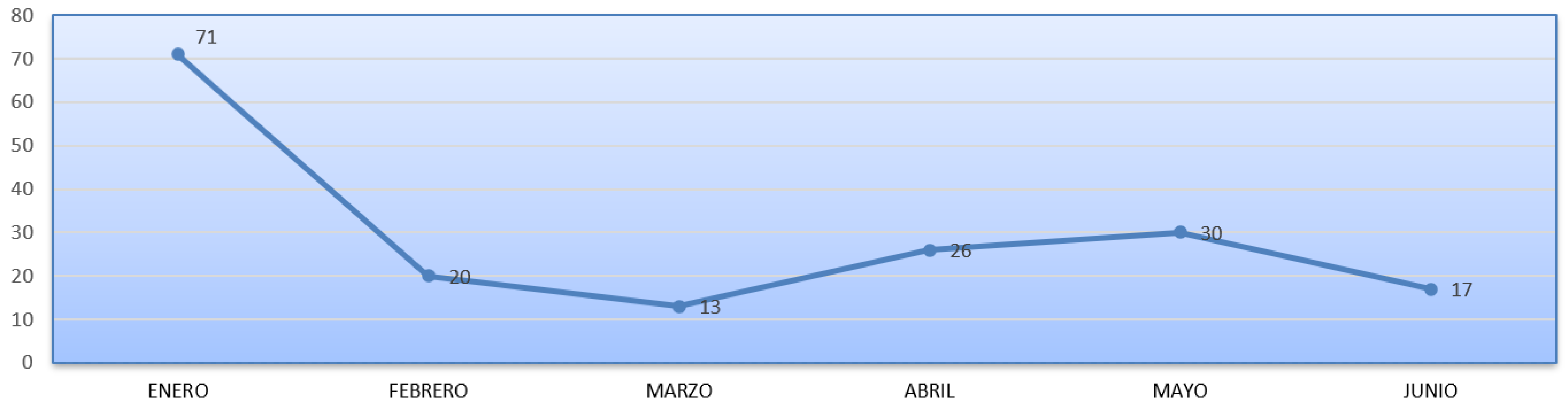
ESTADÍSTICAS MATRÍCULAS DEFINITIVAS JUNIO 2026

**Calle 59 A Bis No. 5-37 Oficina 503 Edificio El Gran Duque - Telefax: 6019424571
E-Mail: cpg@sgc.gov.co – secretaria@cpgcolombia.org - www.cpgcolombia.org
Bogotá, Colombia**

MATRICULADOS(AS) ANTE EL CPG

PERIODO: JUNIO - 2026

n = 177

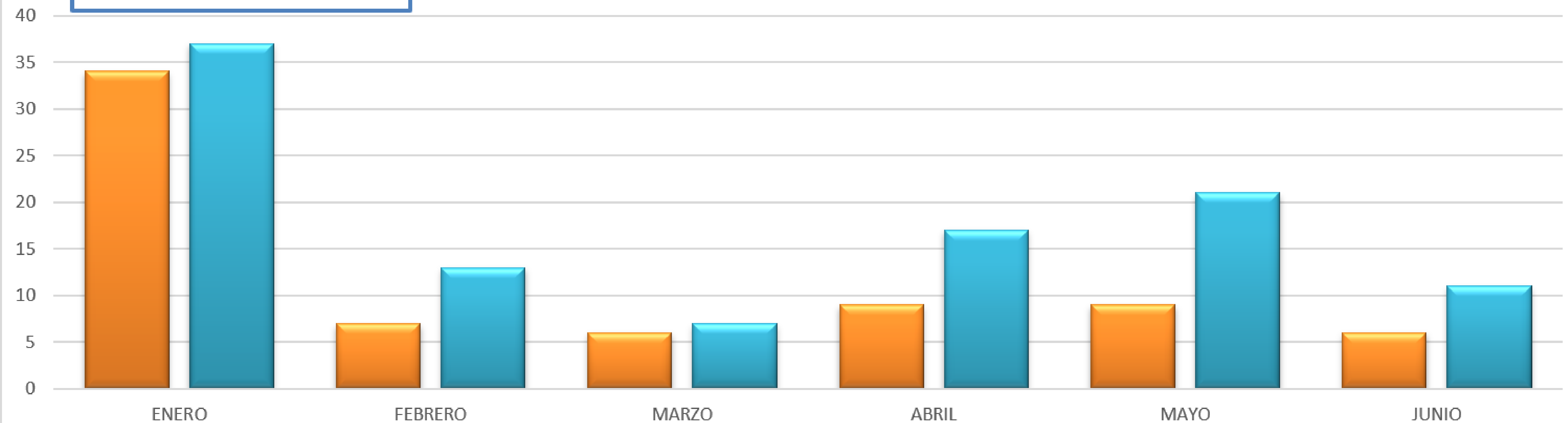


GEÓLOGOS(AS) MATRICULADOS(AS) ANTE EL CPG

PERIODO: JUNIO 2026

n = 177

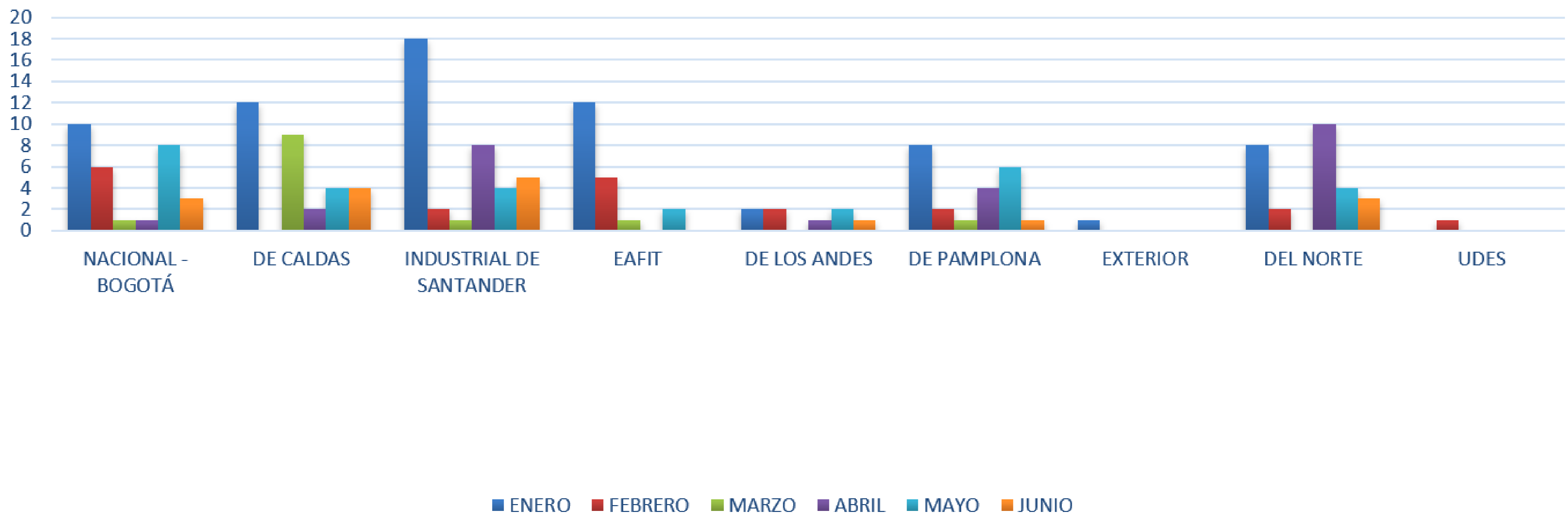
■ GEÓLOGAS ■ GEÓLOGOS



COMPARATIVO UNIVERSIDADES

PERIODO: JUNIO 2026

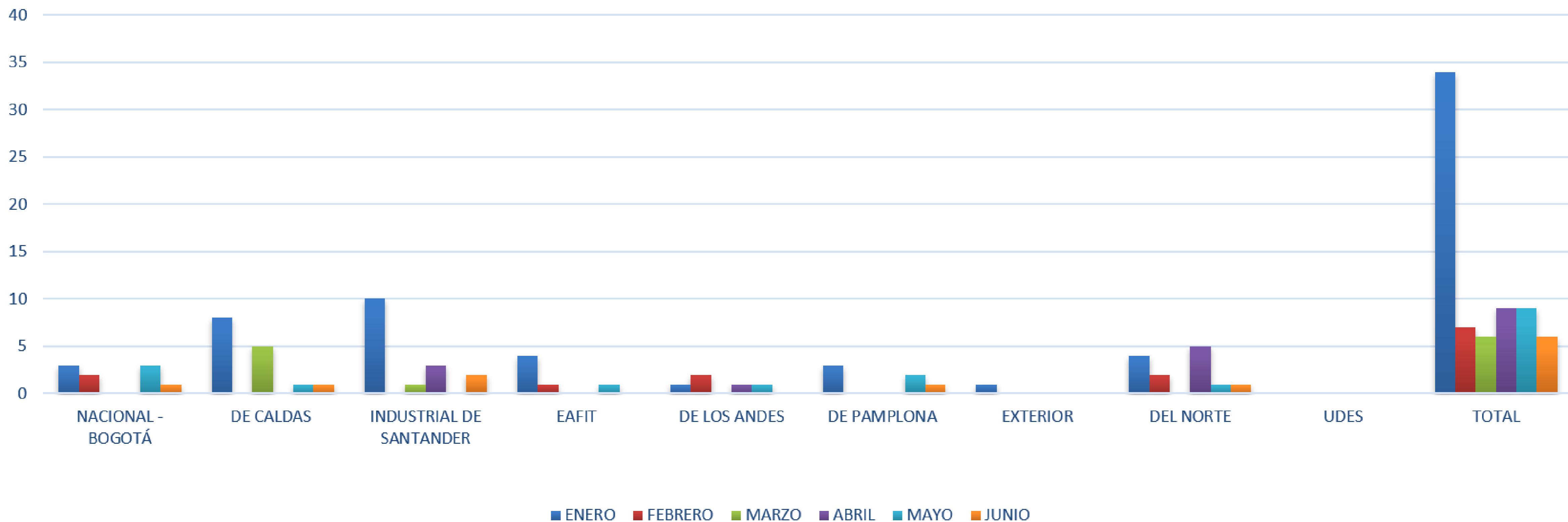
n = 177



GEÓLOGAS MATRICULADAS ANTE EL CPG - UNIVERSIDAD

PERIODO: JUNIO 2026

n = 71

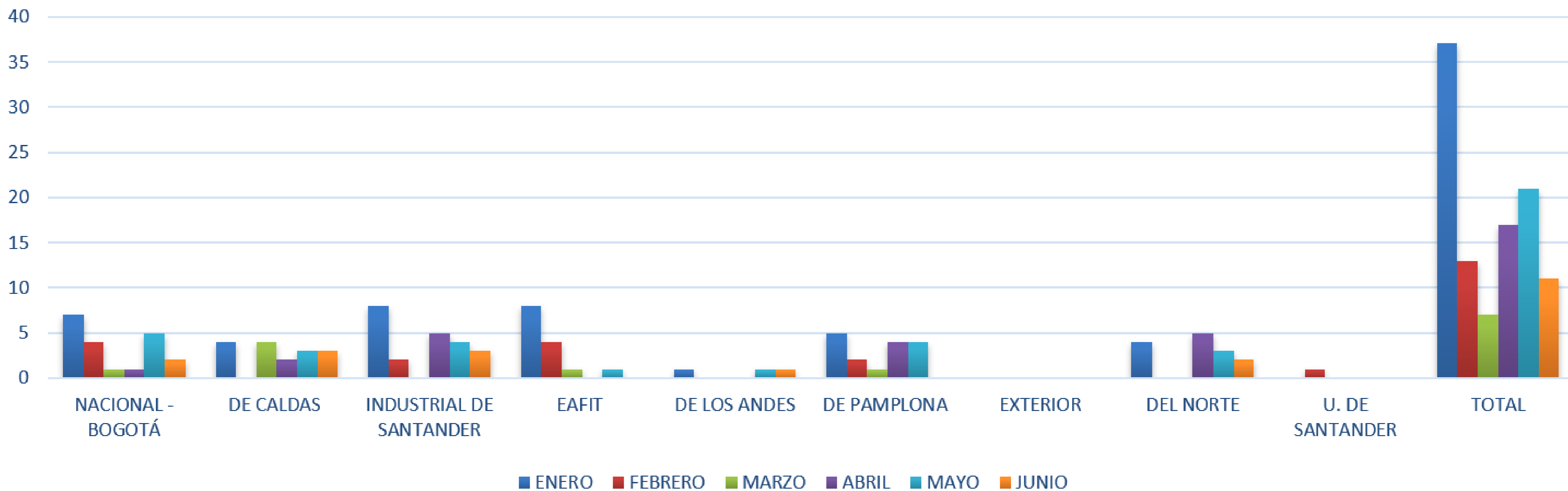


Calle 59 A Bis No. 5-37 Oficina 503 Edificio El Gran Duque - Telefax: 6019424571
 E-Mail: cpg@sgc.gov.co – secretaria@cpgcolombia.org - www.cpgcolombia.org
 Bogotá, Colombia

GEÓLOGOS MATRICULADOS ANTE EL CPG - UNIVERSIDAD

PERIODO: JUNIO 2026

n = 106



**MATRÍCULADOS POR UNIVERSIDAD
PERIODO: JUNIO 2026**

