

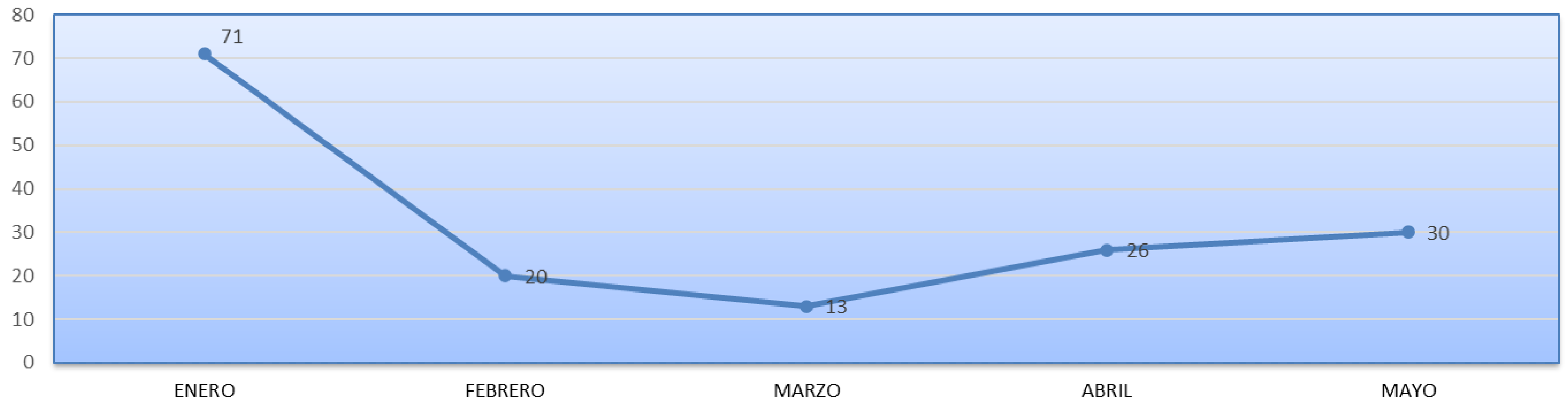
ESTADÍSTICAS MATRÍCULAS DEFINITIVAS MAYO 2026

**Calle 59 A Bis No. 5-37 Oficina 503 Edificio El Gran Duque - Telefax: 6019424571
E-Mail: cpg@sgc.gov.co – secretaria@cpgcolombia.org - www.cpgcolombia.org
Bogotá, Colombia**

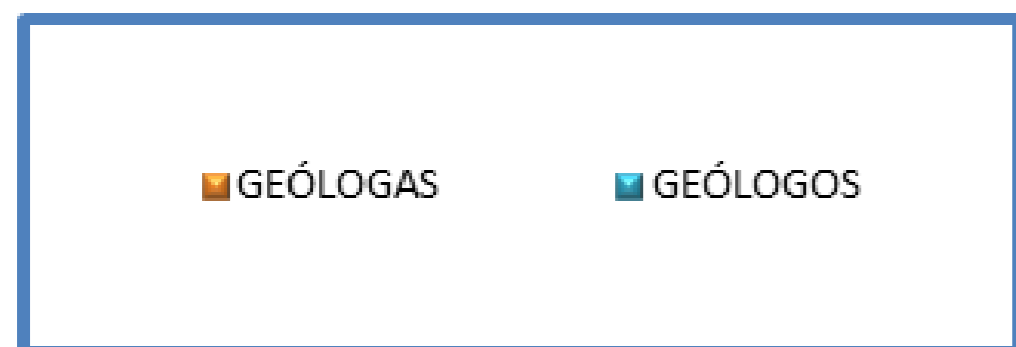
MATRICULADOS(AS) ANTE EL CPG

PERIODO: MAYO - 2026

n = 160

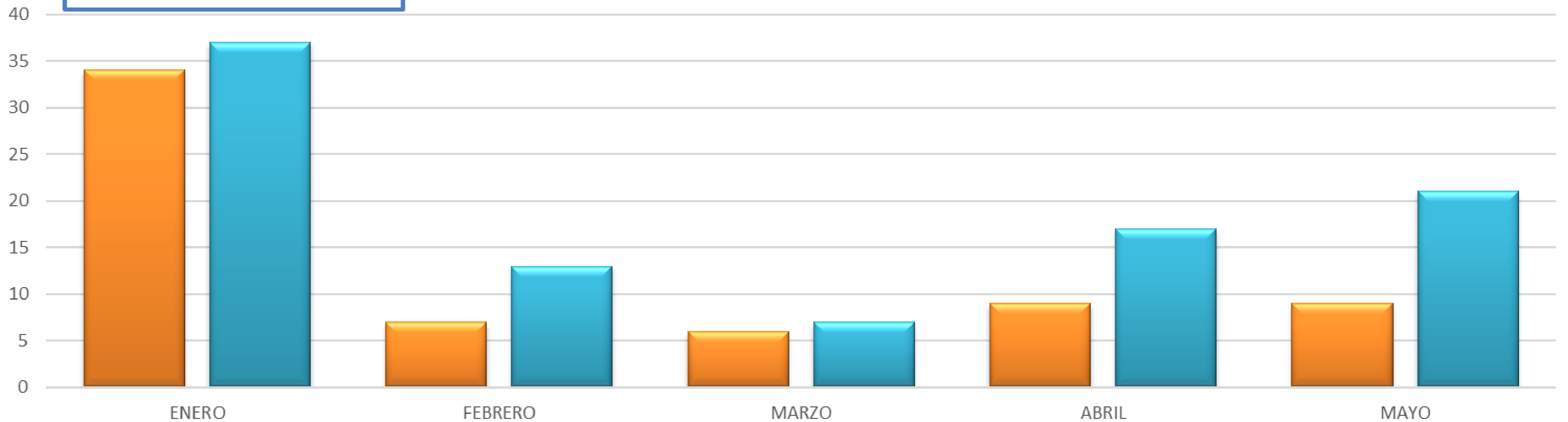


Calle 59 A Bis No. 5-37 Oficina 503 Edificio El Gran Duque - Telefax: 6019424571
E-Mail: cpg@sgc.gov.co – secretaria@cpgcolombia.org - www.cpgcolombia.org
Bogotá, Colombia



GEÓLOGOS(AS) MATRICULADOS(AS) ANTE EL CPG

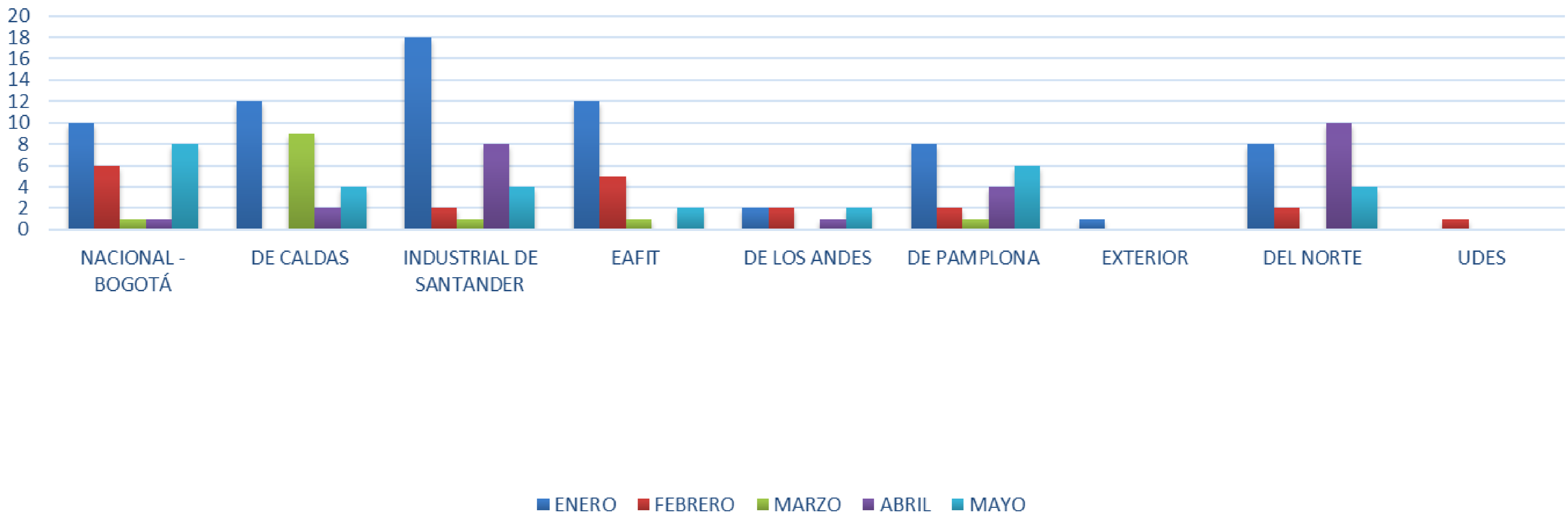
PERIODO: MAYO 2026
n = 160



COMPARATIVO UNIVERSIDADES

PERIODO: MAYO 2026

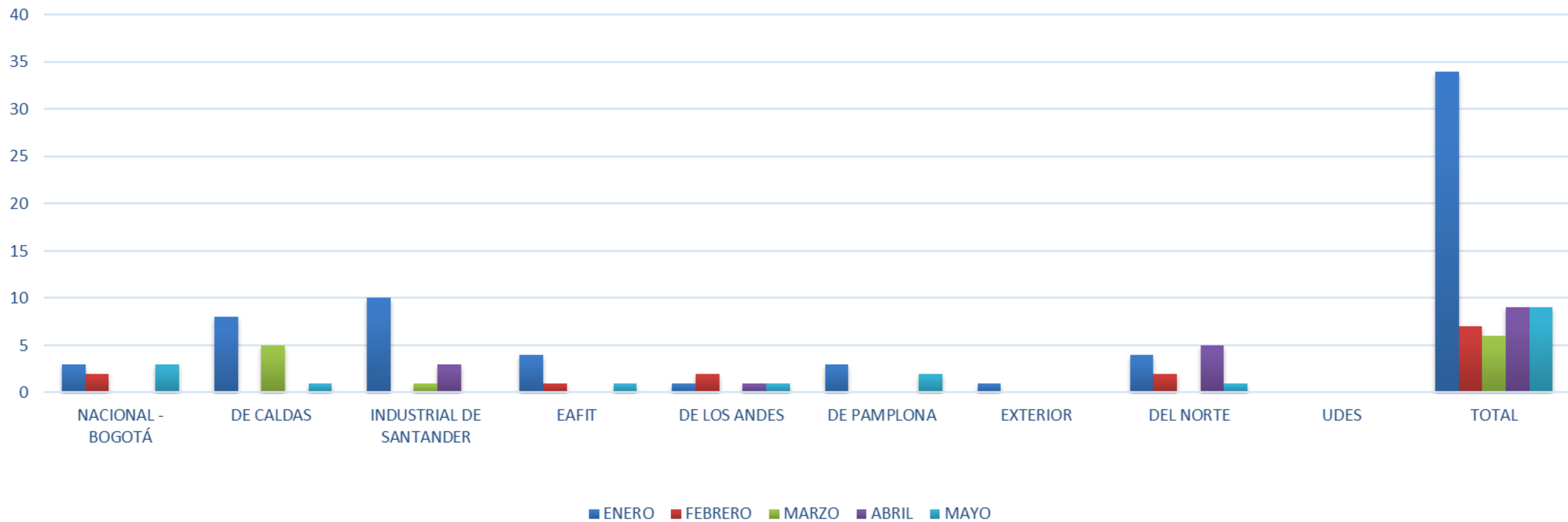
n = 160



GEÓLOGAS MATRICULADAS ANTE EL CPG - UNIVERSIDAD

PERIODO: MAYO 2026

n = 65

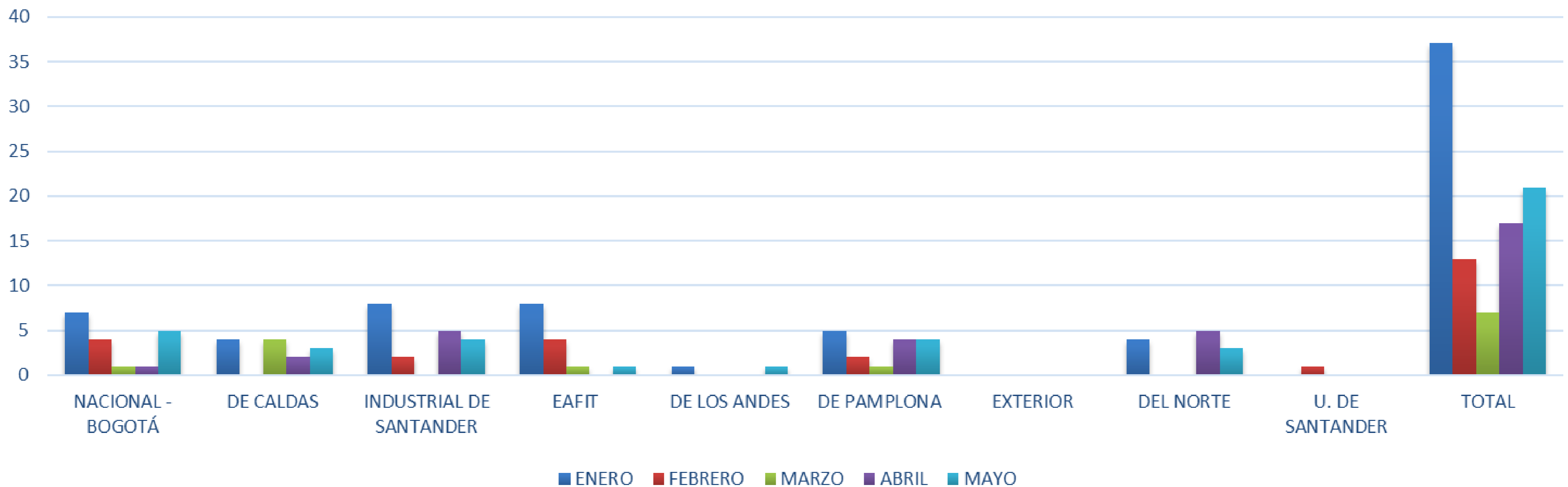


Calle 59 A Bis No. 5-37 Oficina 503 Edificio El Gran Duque - Telefax: 6019424571
 E-Mail: cpg@sgc.gov.co – secretaria@cpgcolombia.org - www.cpgcolombia.org
 Bogotá, Colombia

GEÓLOGOS MATRICULADOS ANTE EL CPG - UNIVERSIDAD

PERIODO: MAYO 2026

n = 94



MATRÍCULADOS POR UNIVERSIDAD PERIODO: MAYO 2026

