

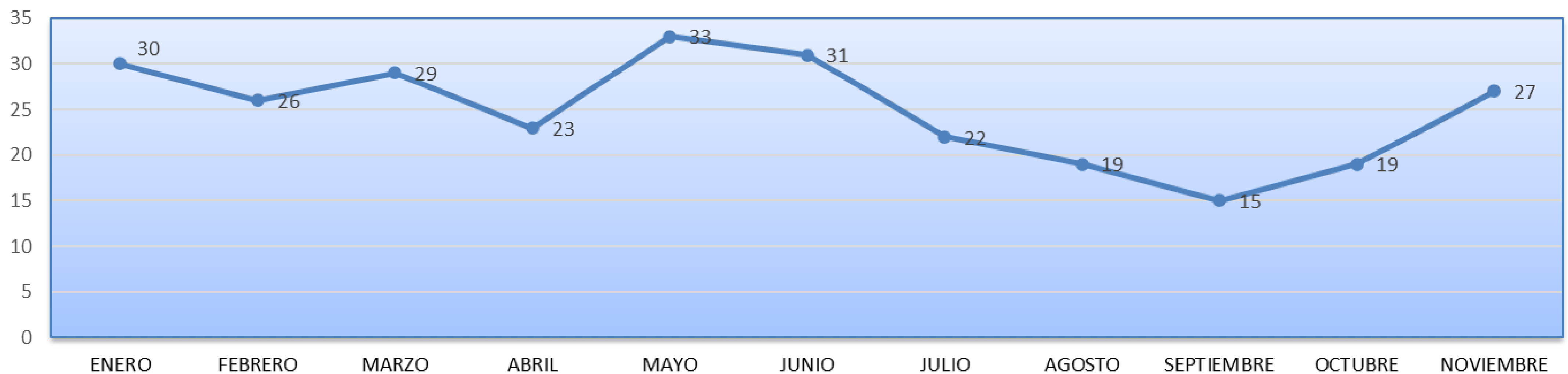
ESTADÍSTICAS MATRÍCULAS DEFINITIVAS NOVIEMBRE 2024

**Calle 59 A Bis No. 5-37 Oficina 503 Edificio El Gran Duque - Telefax: 6019424571
E-Mail: cpg@sgc.gov.co – secretaria@cpgcolombia.org - www.cpgcolombia.org
Bogotá, Colombia**

MATRICULADOS(AS) ANTE EL CPG

PERIODO: ENERO - NOVIEMBRE 2024

n = 274

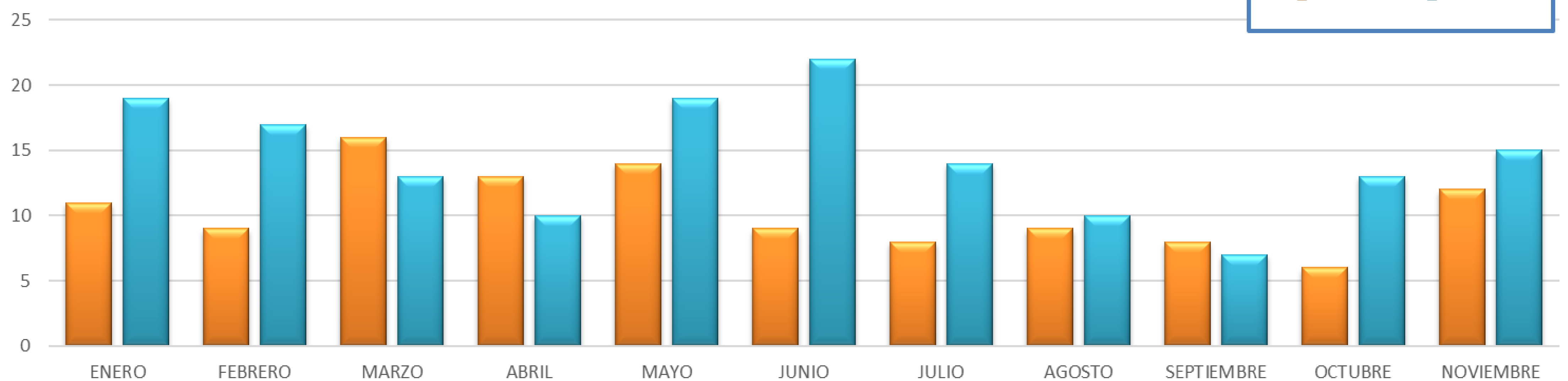


Calle 59 A Bis No. 5-37 Oficina 503 Edificio El Gran Duque - Telefax: 6019424571
E-Mail: cpg@sgc.gov.co – secretaria@cpgcolombia.org - www.cpgcolombia.org
Bogotá, Colombia

GEÓLOGOS(AS) MATRICULADOS(AS) ANTE EL CPG

PERIODO: ENERO - NOVIEMBRE 2024

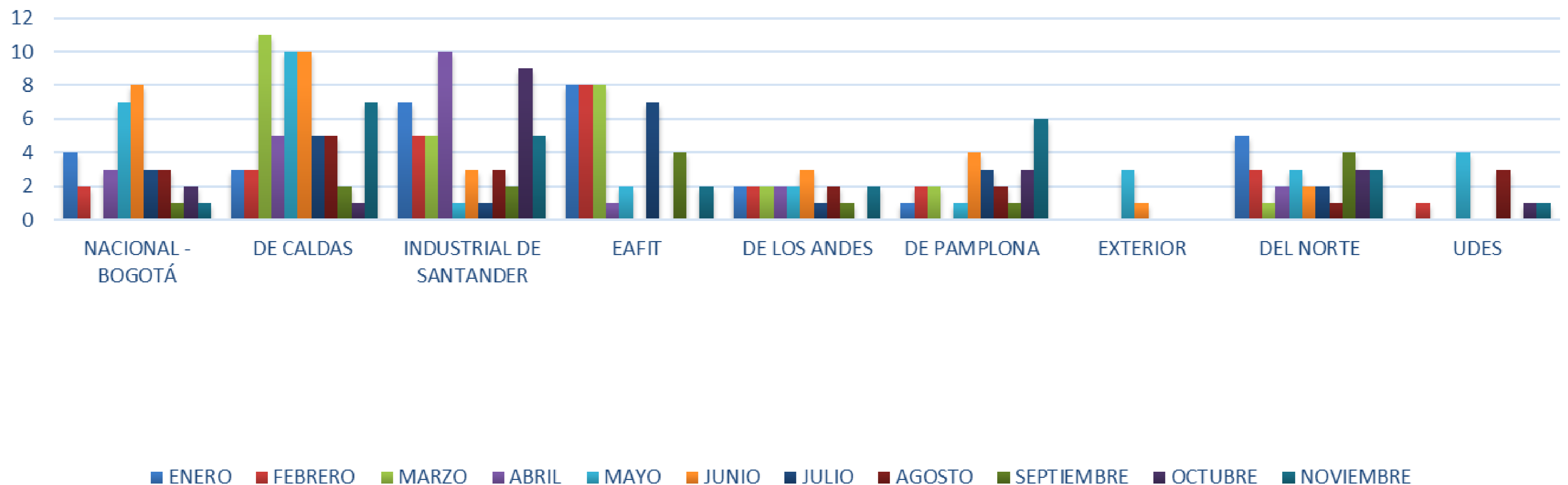
n = 274



COMPARATIVO UNIVERSIDADES

PERIODO: ENERO - NOVIEMBRE 2024

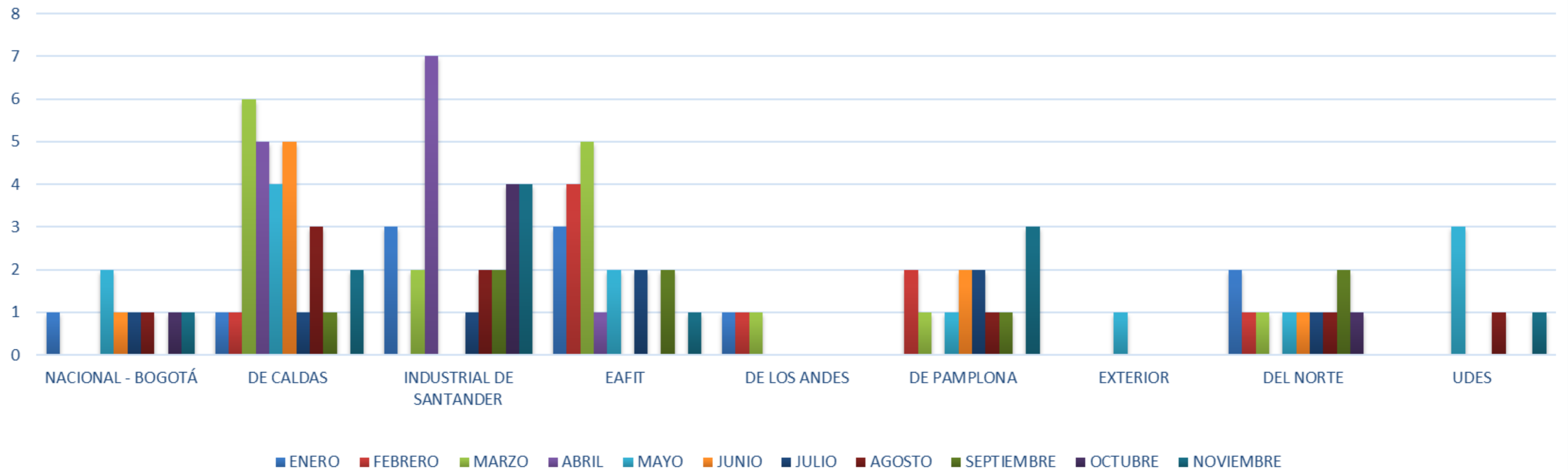
n = 274



GEÓLOGAS MATRICULADAS ANTE EL CPG - UNIVERSIDAD

PERIODO: ENERO - NOVIEMBRE 2024

n = 115

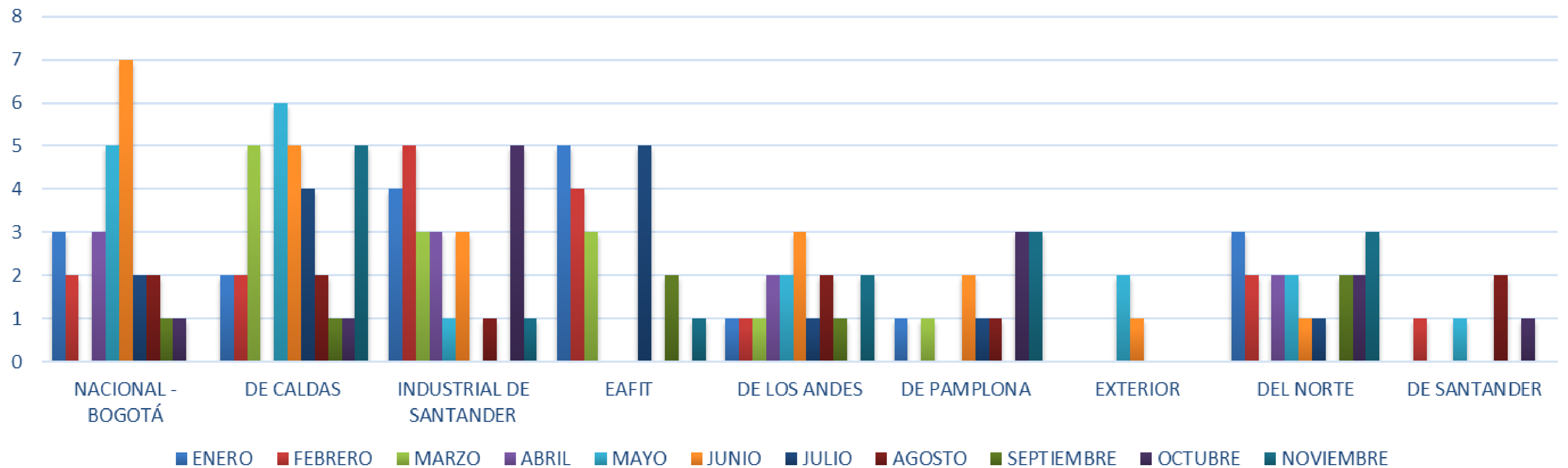


Calle 59 A Bis No. 5-37 Oficina 503 Edificio El Gran Duque - Telefax: 6019424571
 E-Mail: cpg@sgc.gov.co – secretaria@cpgcolombia.org - www.cpgcolombia.org
 Bogotá, Colombia

GEÓLOGOS MATRICULADOS ANTE EL CPG - UNIVERSIDAD

PERIODO: ENERO - NOVIEMBRE 2024

n = 159



**MATRÍCULADOS POR UNIVERSIDAD
PERIODO: ENERO - NOVIEMBRE 2024**

