

ESTADÍSTICAS MATRÍCULAS DEFINITIVAS 1978 - 2023

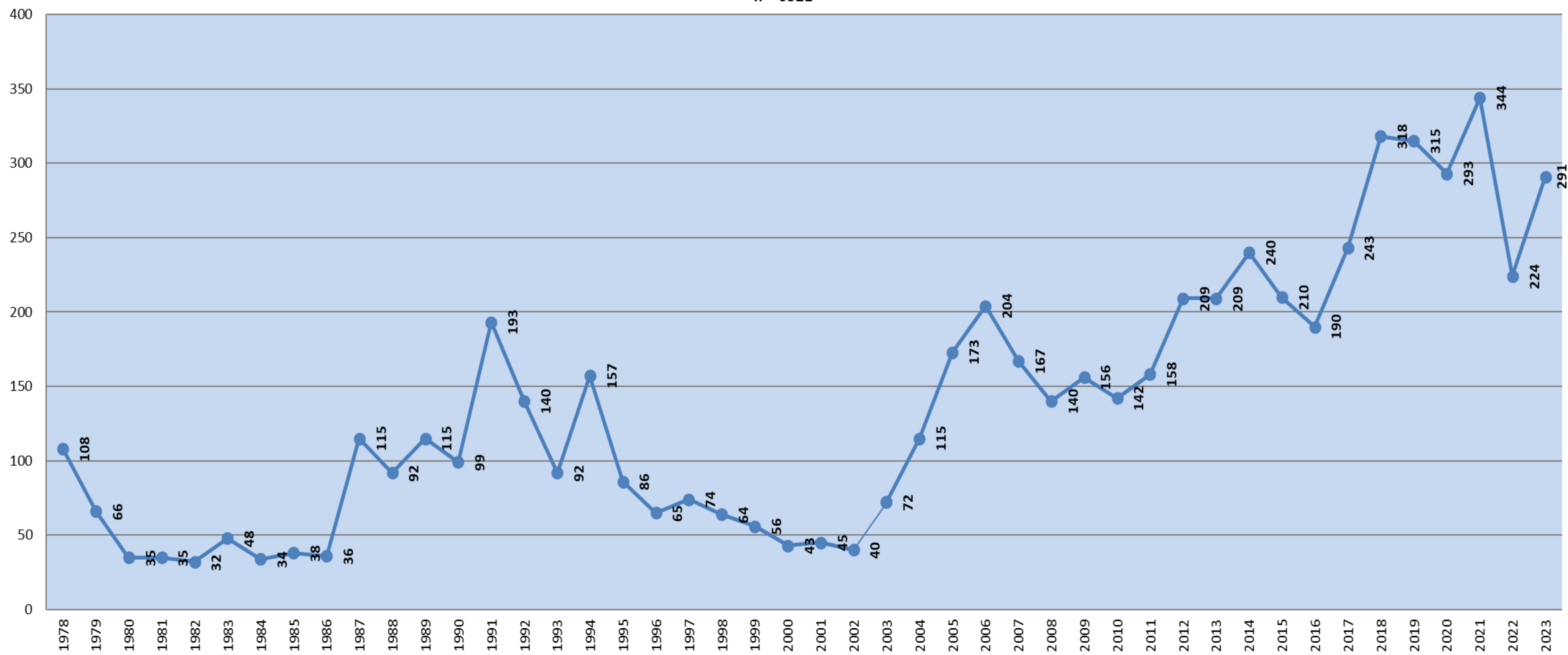


CONSEJO PROFESIONAL DE GEOLOGÍA

MATRICULADOS/AS ANTE EL CPG

PERIODO: 1978 - 2023

n = 6321



Calle 59 A Bis No. 5-37 Oficina 503 Edificio El Gran Duque - Telefax: 2110753
E-Mail: cpg@sgc.gov.co – secretaria@cpgcolombia.org - www.cpgcolombia.org
Bogotá, Colombia

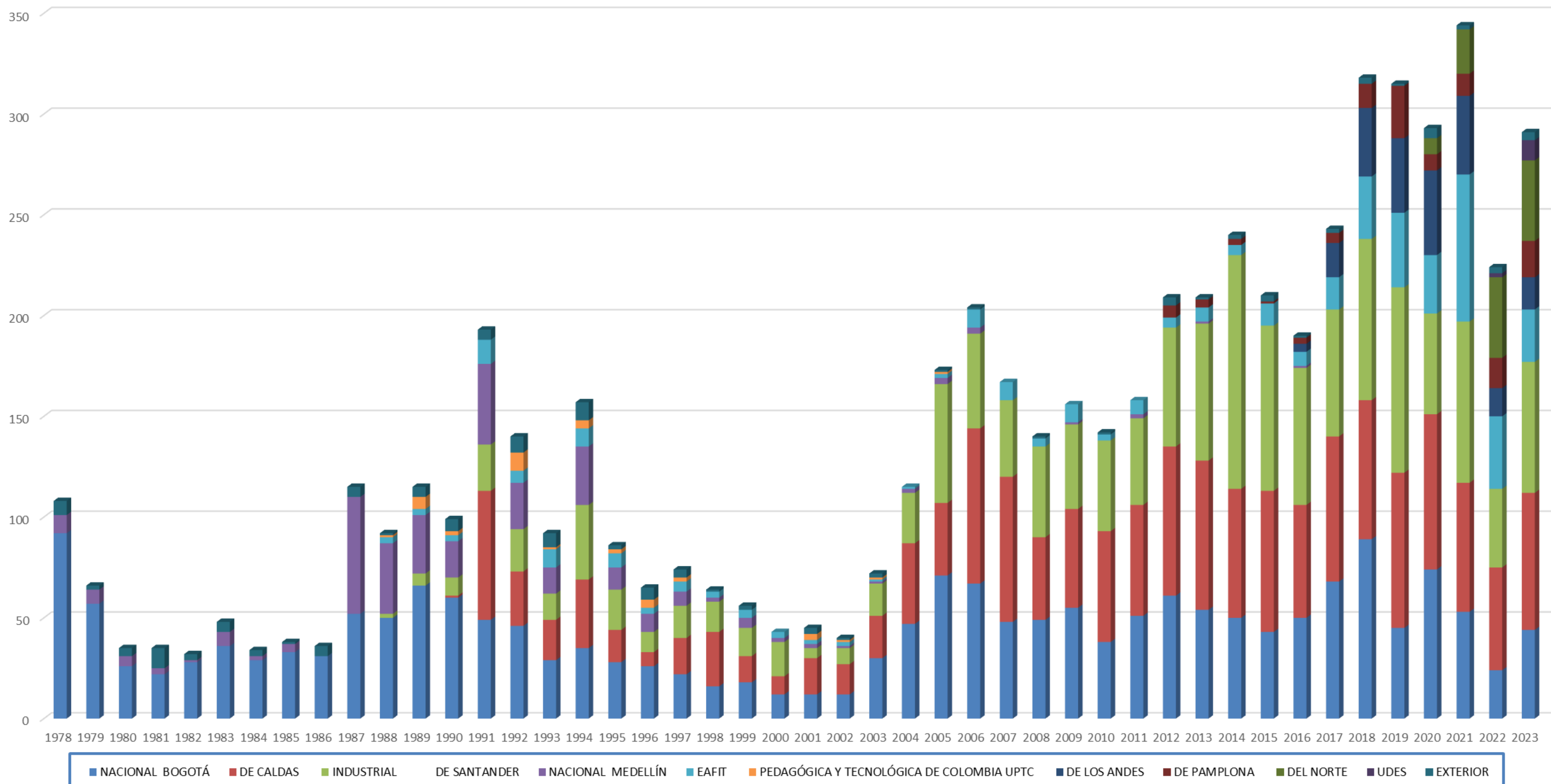


CONSEJO PROFESIONAL DE GEOLOGÍA

COMPARATIVO UNIVERSIDADES

PERIODO: 1978 - 2023

n = 6321

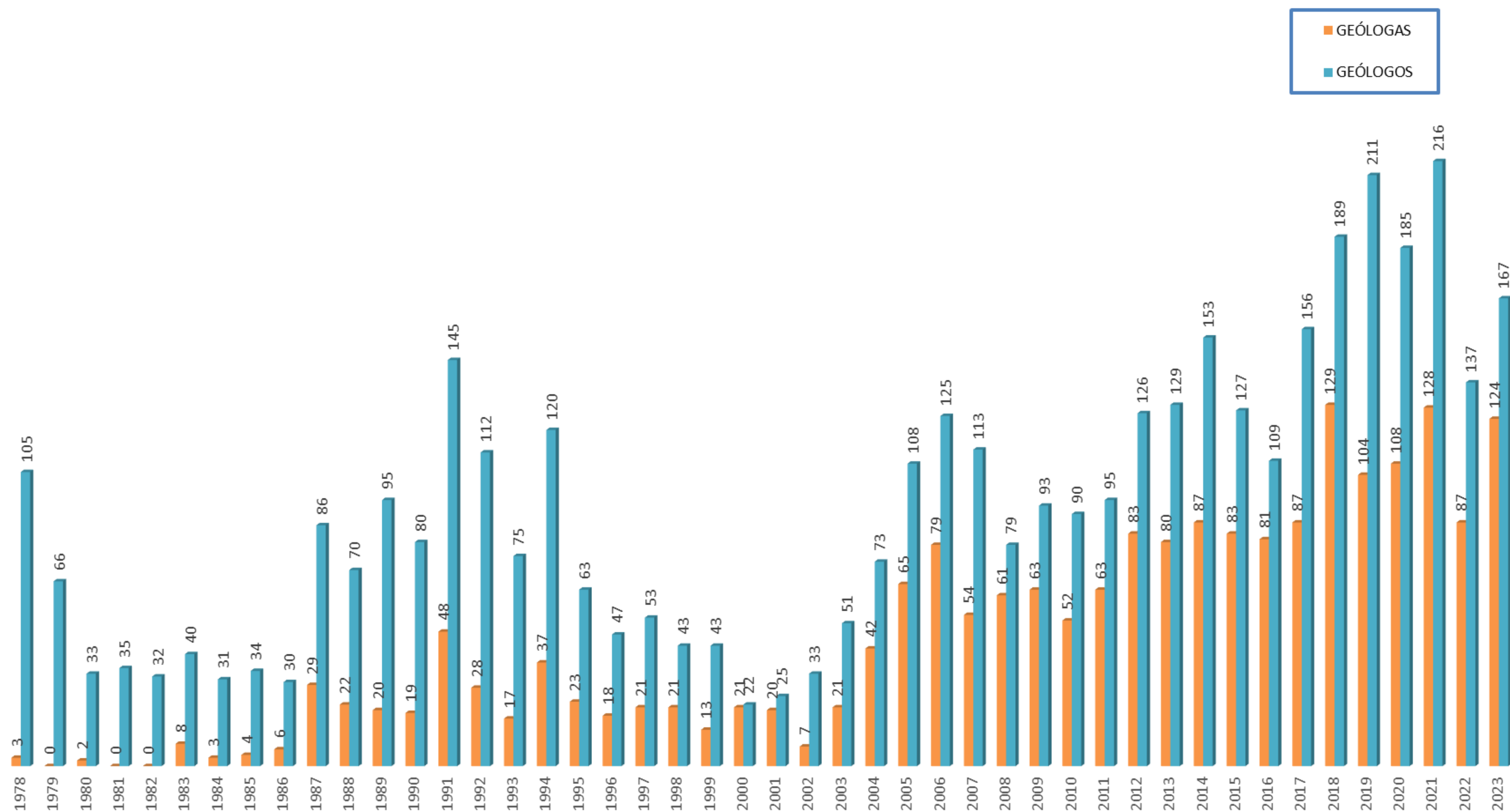


Calle 59 A Bis No. 5-37 Oficina 503 Edificio El Gran Duque - Telefax: 2110753
E-Mail: cpg@sgc.gov.co – secretaria@cpgcolombia.org - www.cpgcolombia.org
Bogotá, Colombia



GEÓLOGOS (AS) MATRICULADOS (AS) ANTE EL CPG

PERIODO: 1978 - 2023
n = 6321

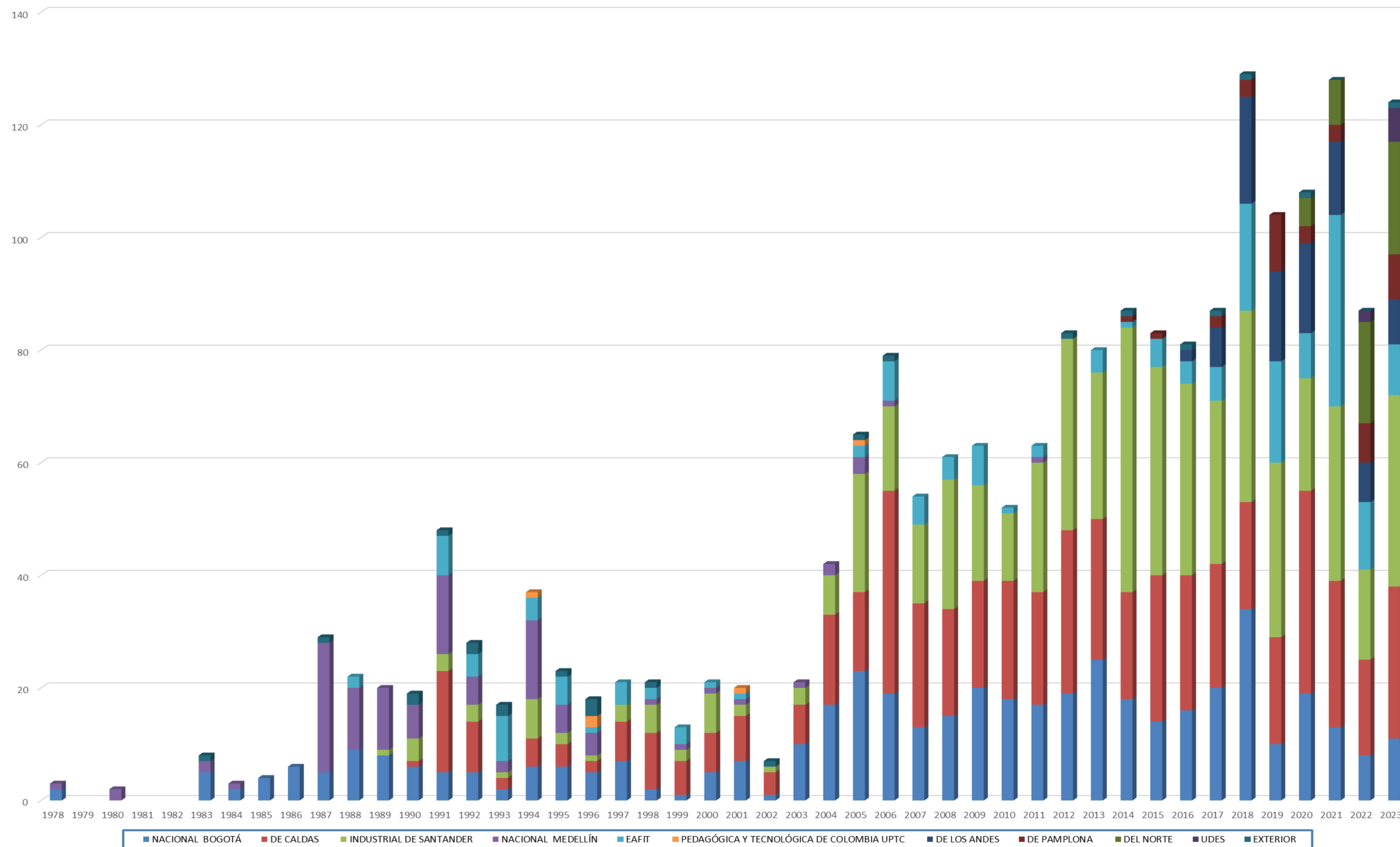


Calle 59 A Bis No. 5-37 Oficina 503 Edificio El Gran Duque - Telefax: 2110753
E-Mail: cpg@sgc.gov.co – secretaria@cpgcolombia.org - www.cpgcolombia.org
Bogotá, Colombia



CONSEJO PROFESIONAL DE GEOLOGÍA

GEÓLOGAS MATRICULADAS ANTE EL CPG - UNIVERSIDAD
PERIODO: 1978 - 2023
n = 2071

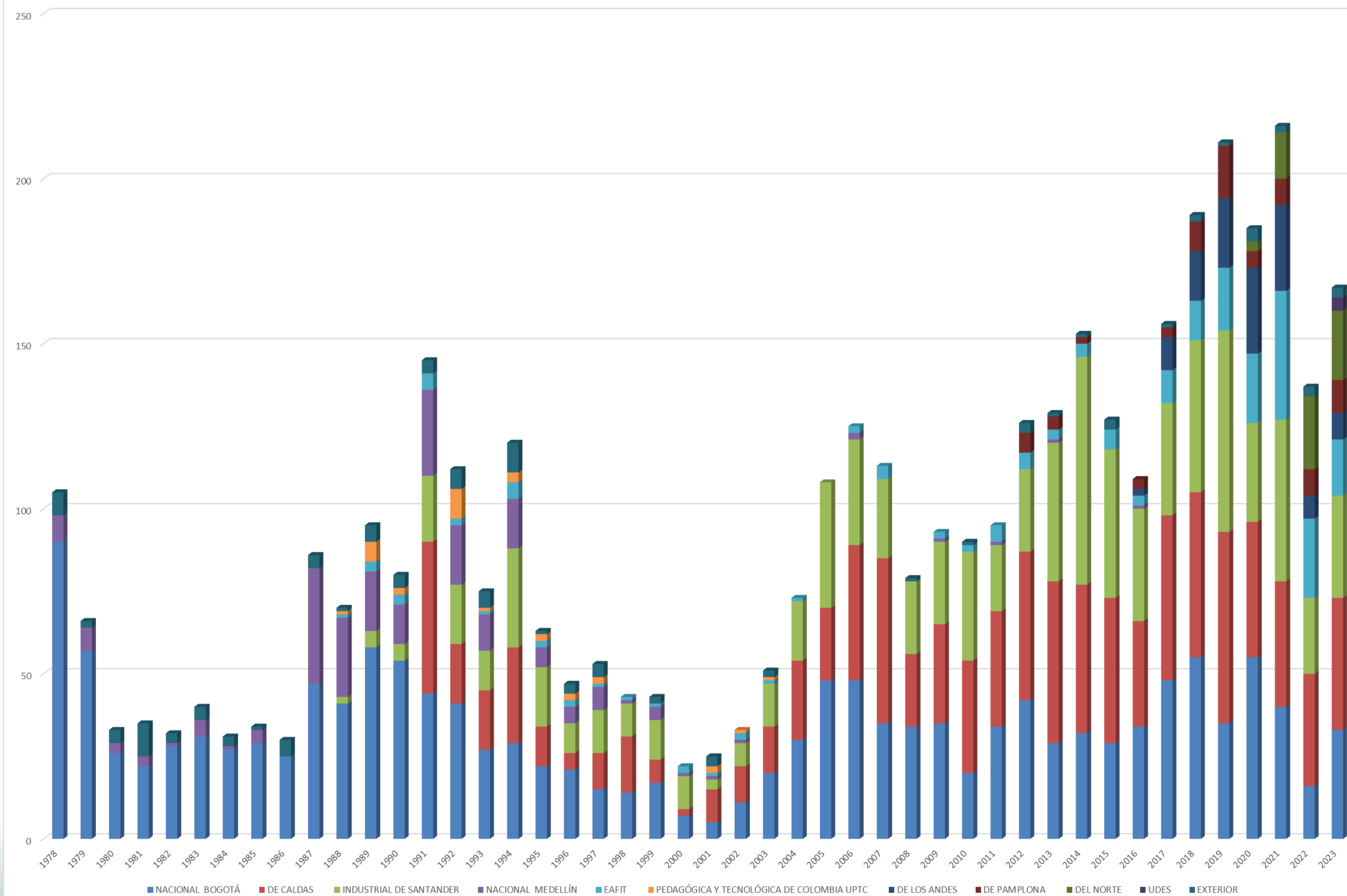


Calle 59 A Bis No. 5-37 Oficina 503 Edificio El Gran Duque - Telefax: 2110753
E-Mail: cpg@sgc.gov.co – secretaria@cpgcolombia.org - www.cpgcolombia.org
Bogotá, Colombia



CONSEJO PROFESIONAL DE GEOLOGÍA

GEÓLOGOS MATRICULADAS ANTE EL CPG - UNIVERSIDAD
PERIODO: 1978 - 2023
n = 4250



Calle 59 A Bis No. 5-37 Oficina 503 Edificio El Gran Duque - Telefax: 2110753
E-Mail: cpg@sgc.gov.co – secretaria@cpgcolombia.org - www.cpgcolombia.org
Bogotá, Colombia



GEÓLOGOS(AS) MATRÍCULADOS(AS) POR UNIVERSIDAD ANTE EL CPG
PERIODO: 1978 - 2023

